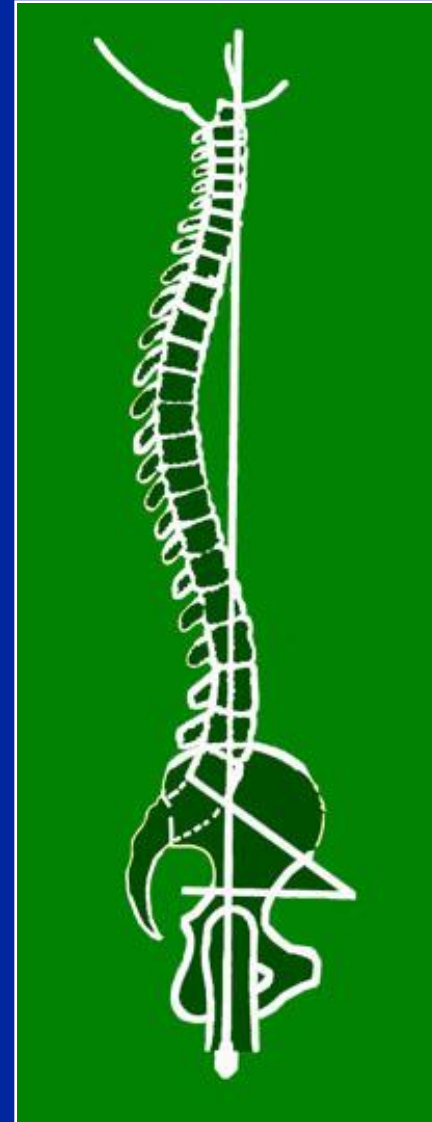


**RACHIS**

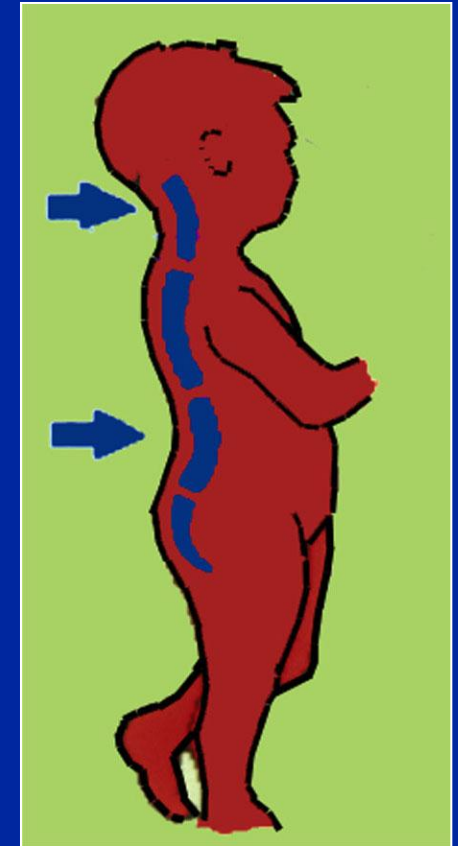
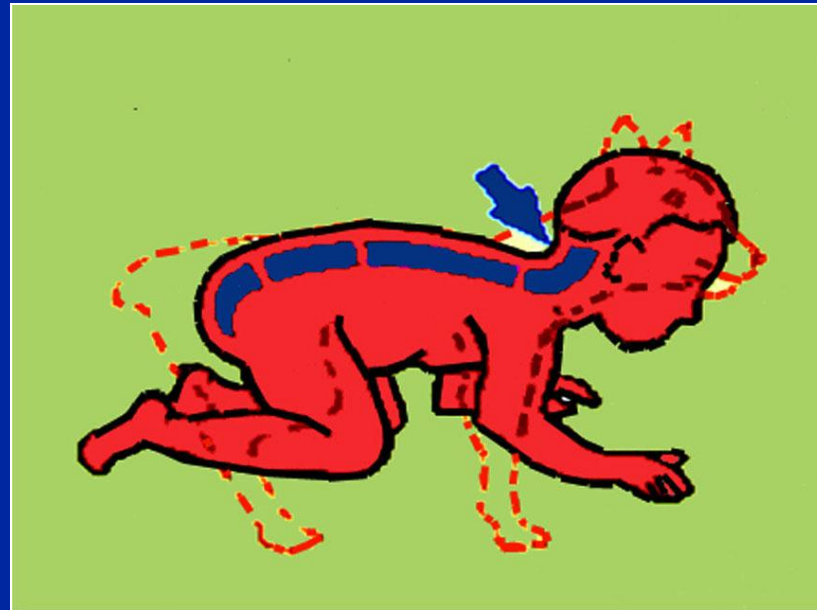
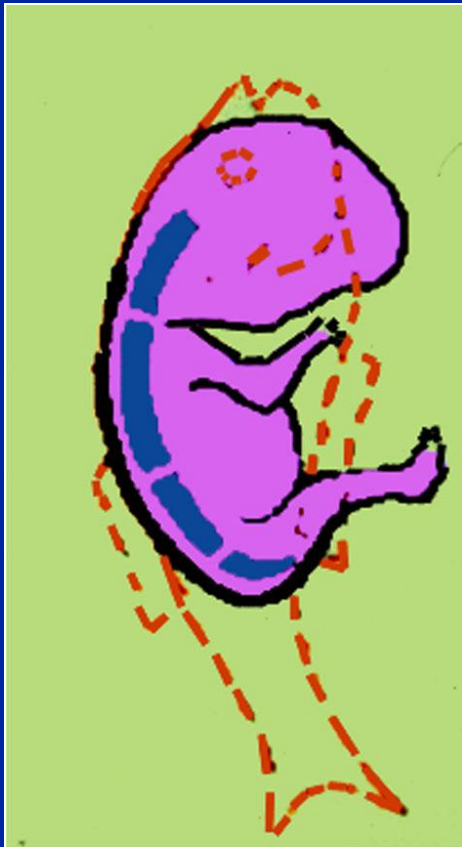
# Rappel anatomiques - Généralités

## 3 courbures

- Lordose cervicale
- Cyphose dorsale
- Lordose lombaire



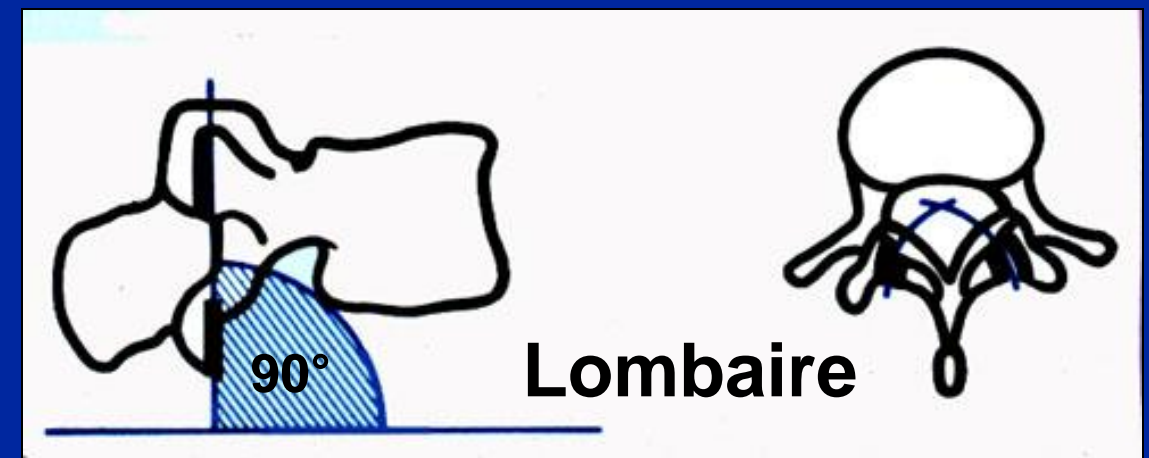
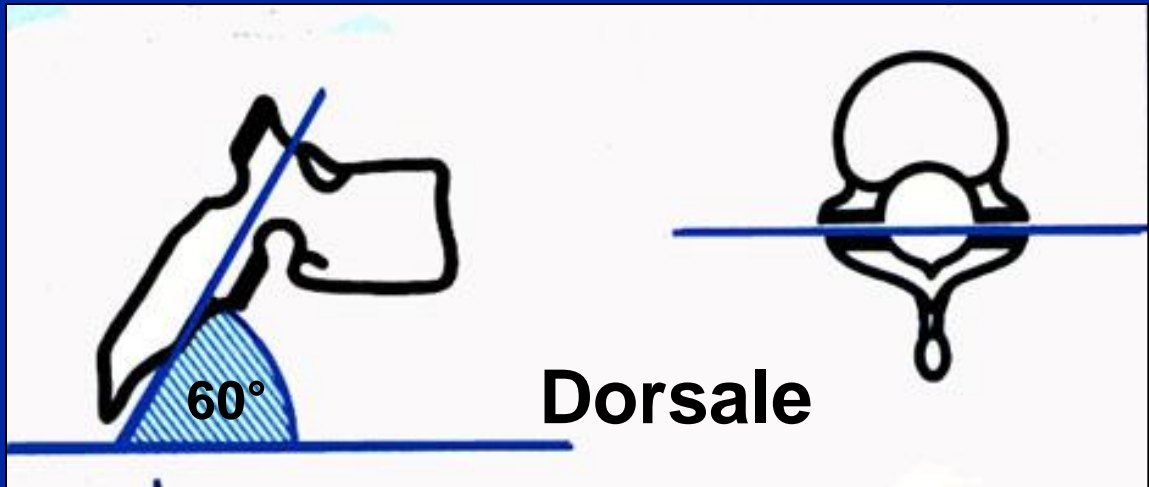
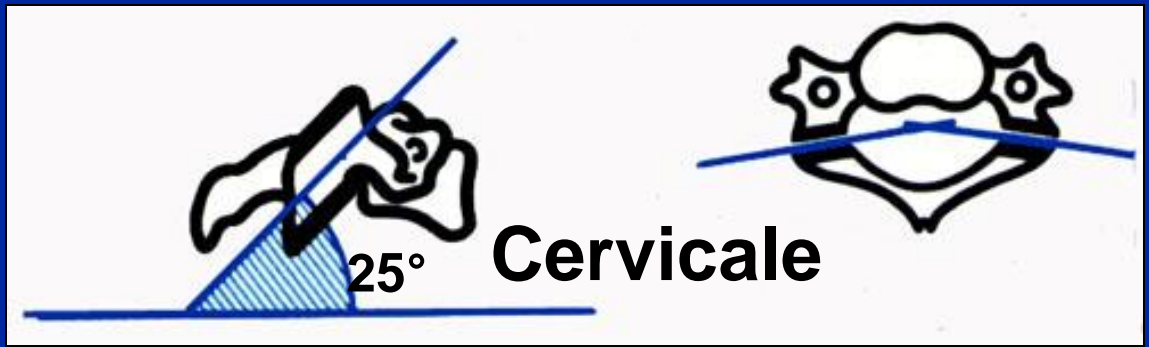
# Acquisition des courbures



Les 3 courbures sont caractéristiques de la station érigée

# Morphologie des Vertèbres

- Tailles différentes
- Formes différentes
- Inclinaison des facettes





## Observer :

- Le canal médullaire avec les trous de conjugaison
- L'épaisseur des disques ( presque aussi épais que les corps vertébraux)
- Le nucléus très volumineux
- La largeur des ligaments intersomatiques
- Le volume des ligaments entre les lames et les apophyses épineuses

**Colonne d'enfant**

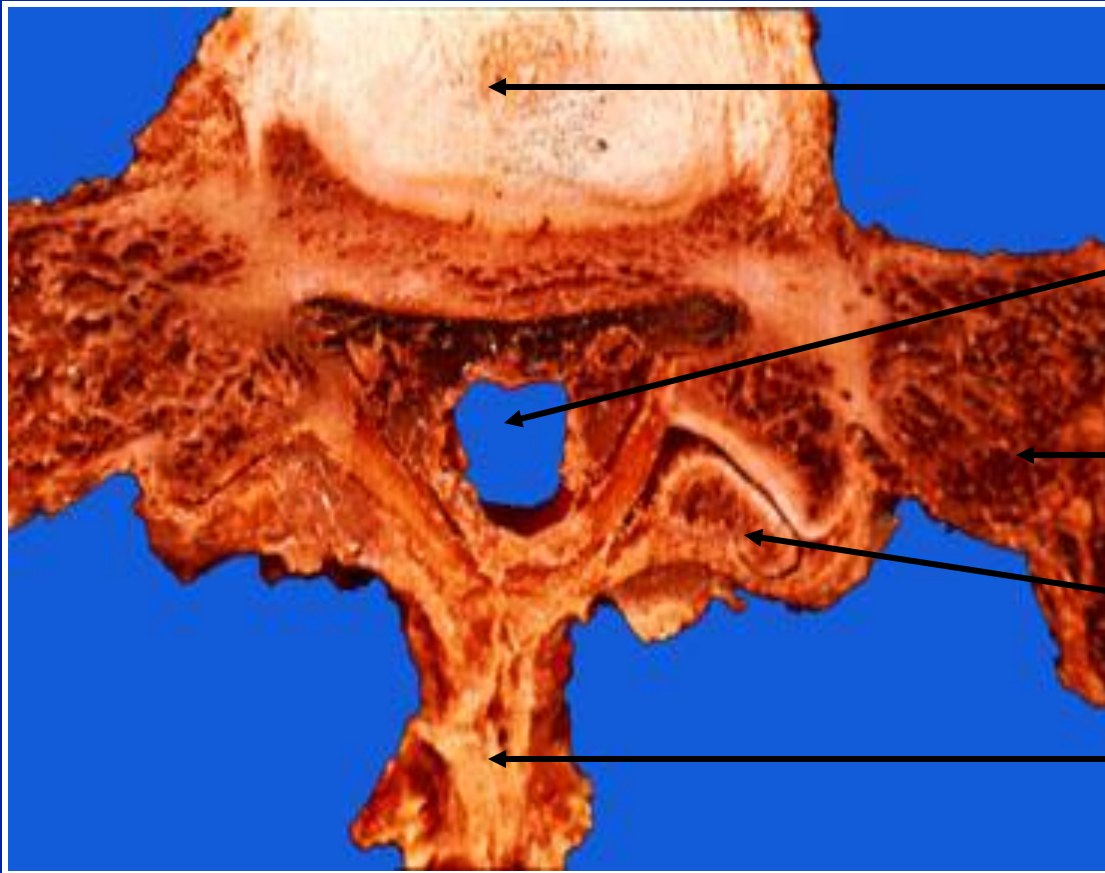


**Colonne d'enfant**



**Colonne d'adulte**

# Canal médullaire normal



Le corps vertébral

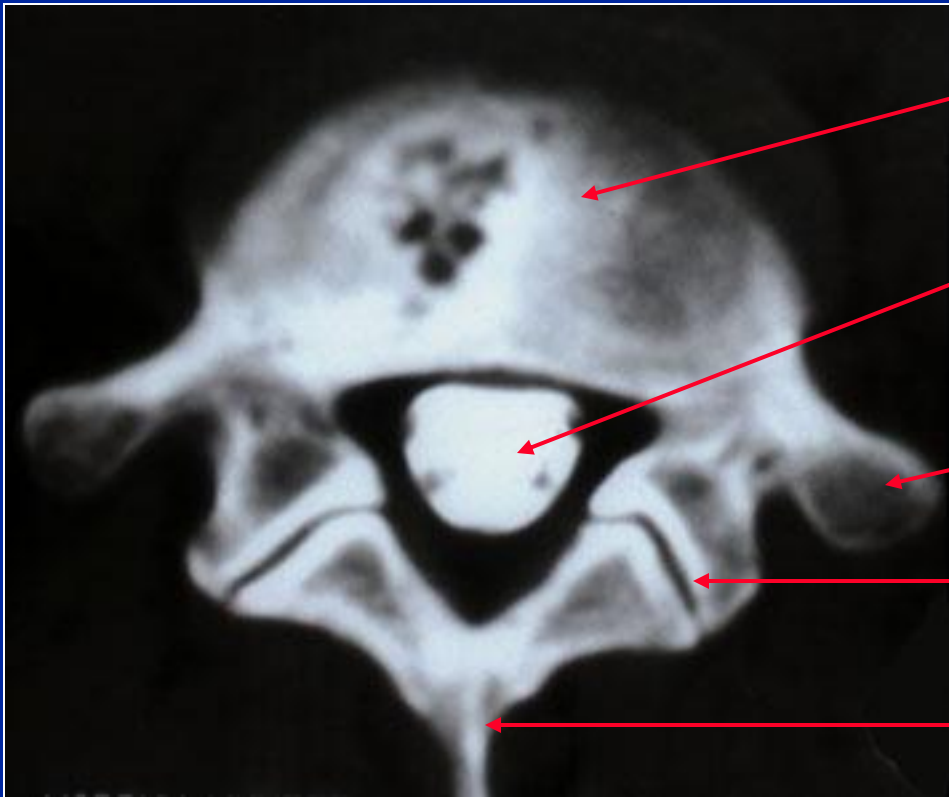
La moëlle, au large dans le canal osseux

Apophyses transverses

Apophyses articulaires

Apophyses épineuses

# Canal médullaire normal



Le corps vertébral

La moëlle, au large dans le canal osseux

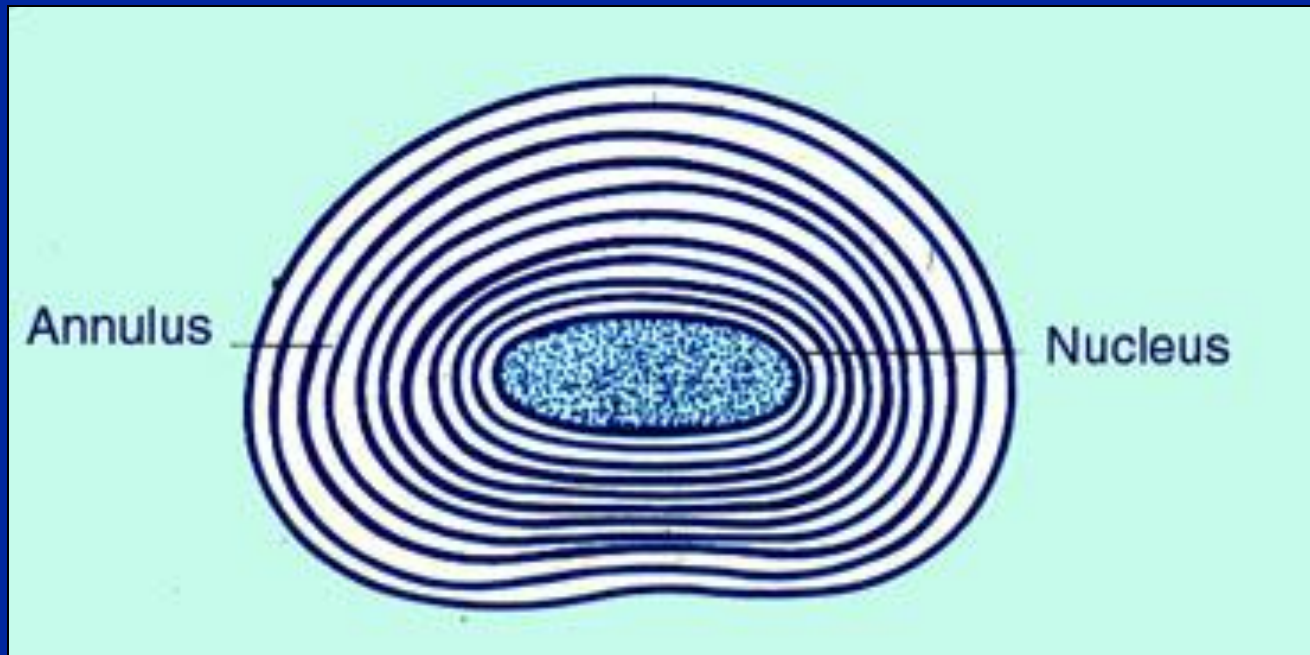
Apophyses transverses

Apophyses articulaires

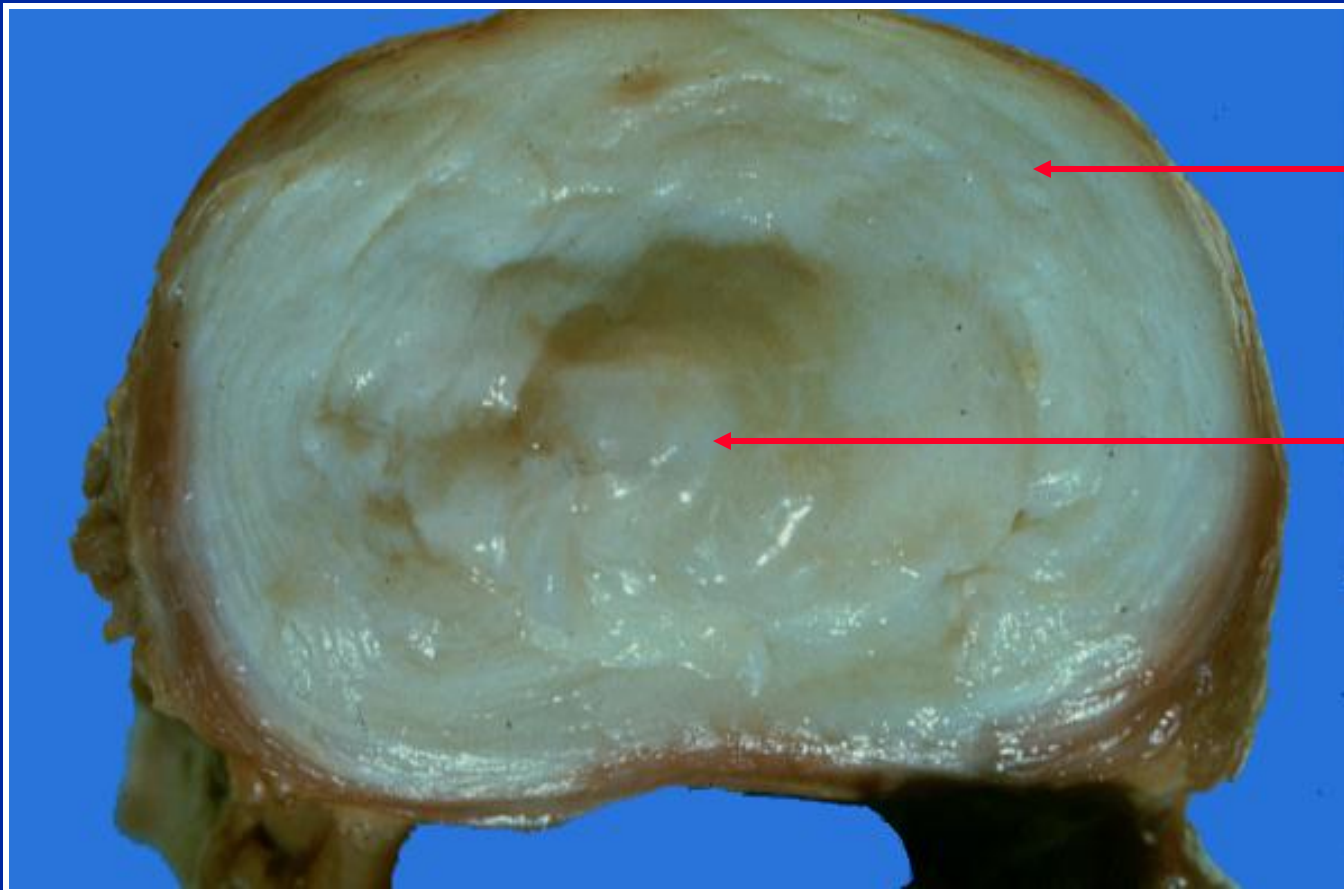
Apophyses épineuses



# Disque normal



# Disque normal



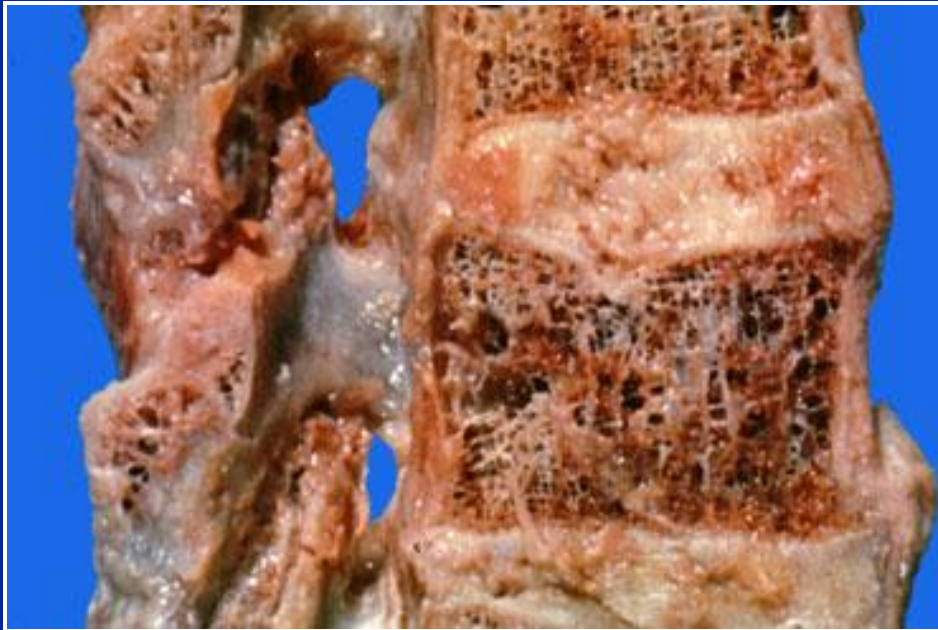
Annulus  
fibrosus

Nucleus  
pulposus

Le disque est fait pour 70 % d'eau et 30 % de protéoglycanes

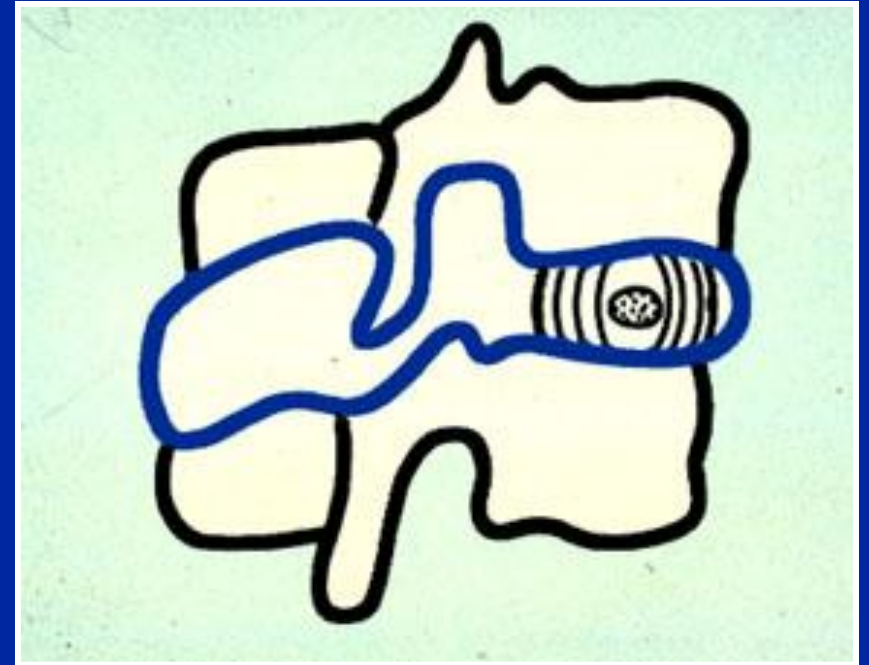
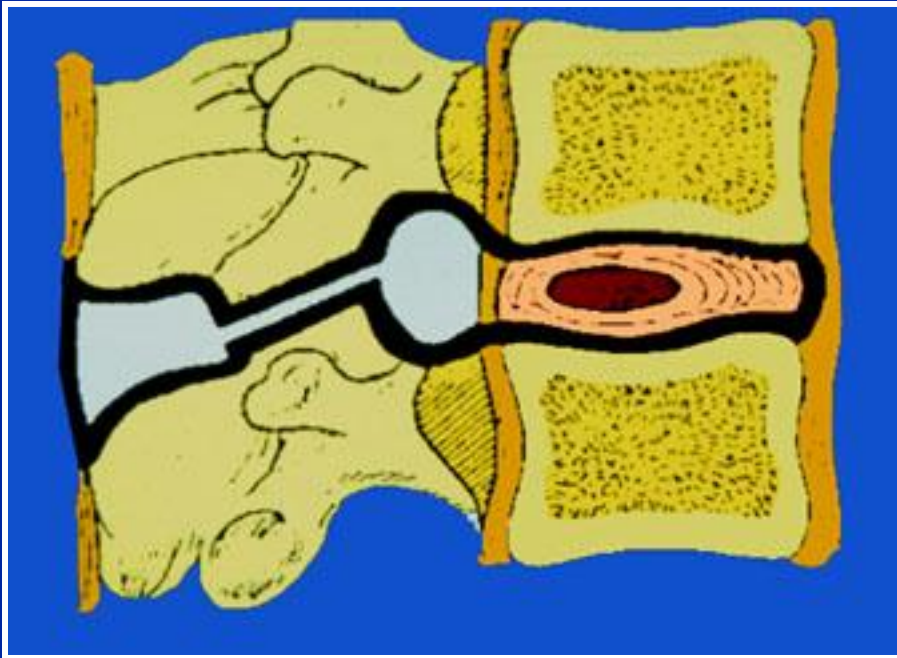
# L'espace discal

## Le trépied vertébral



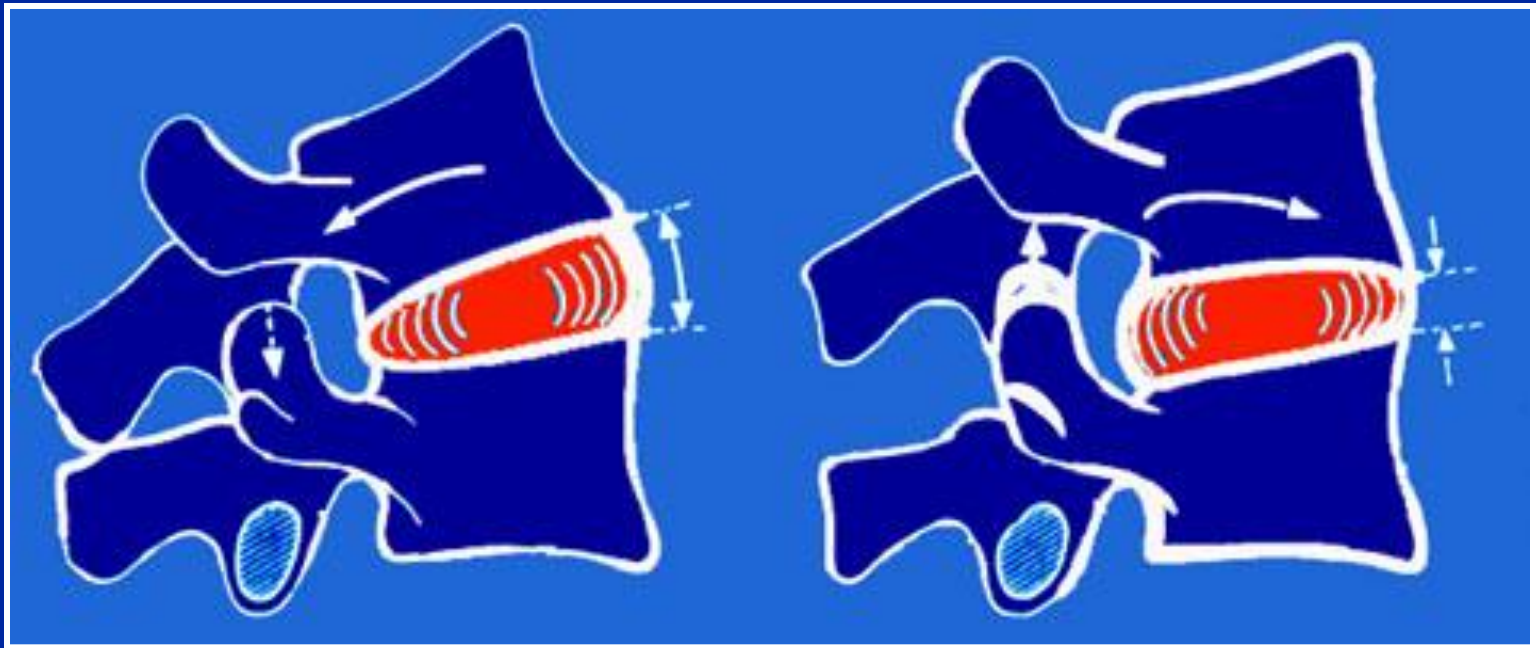
- Le disque maintient un espace entre les 2 corps vertébraux
- En arrière les 2 apophyses articulaires sont en contact par les facettes munies de cartilage

# Espace mobile de Junghans



Le disque, les cartilages, les ligaments délimitent un espace mobile avec au centre les éléments neurologiques

# Mouvements de flexion-extension



- Bascule autour du centre de rotation situé dans la partie postérieure du disque
- Diminution des foramens en extension

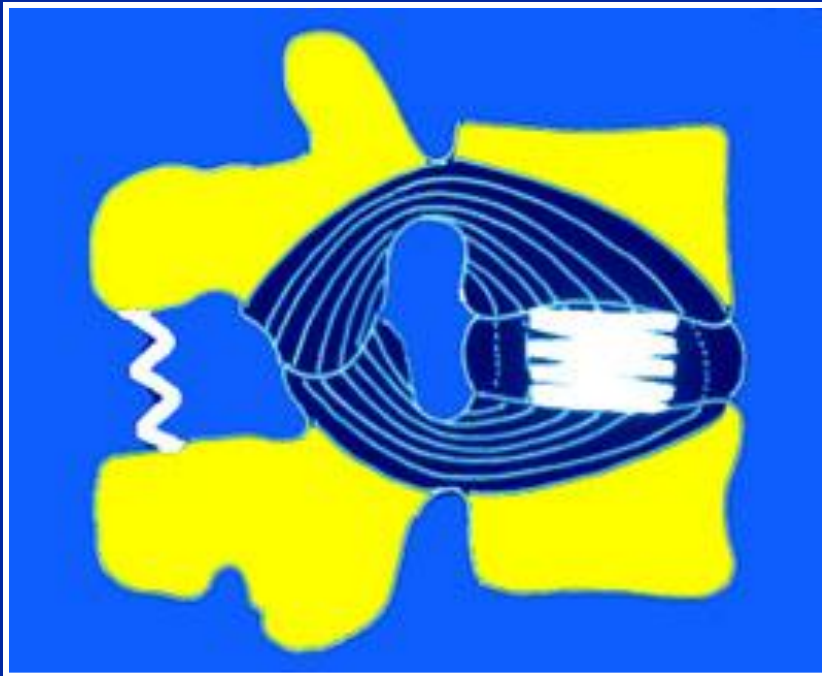
## Mouvements de flexion-extension



- Bascule autour du centre de rotation situé dans la partie postérieure du disque
- Diminution des foramens en extension

# L'espace discal

## Le trépied vertébral



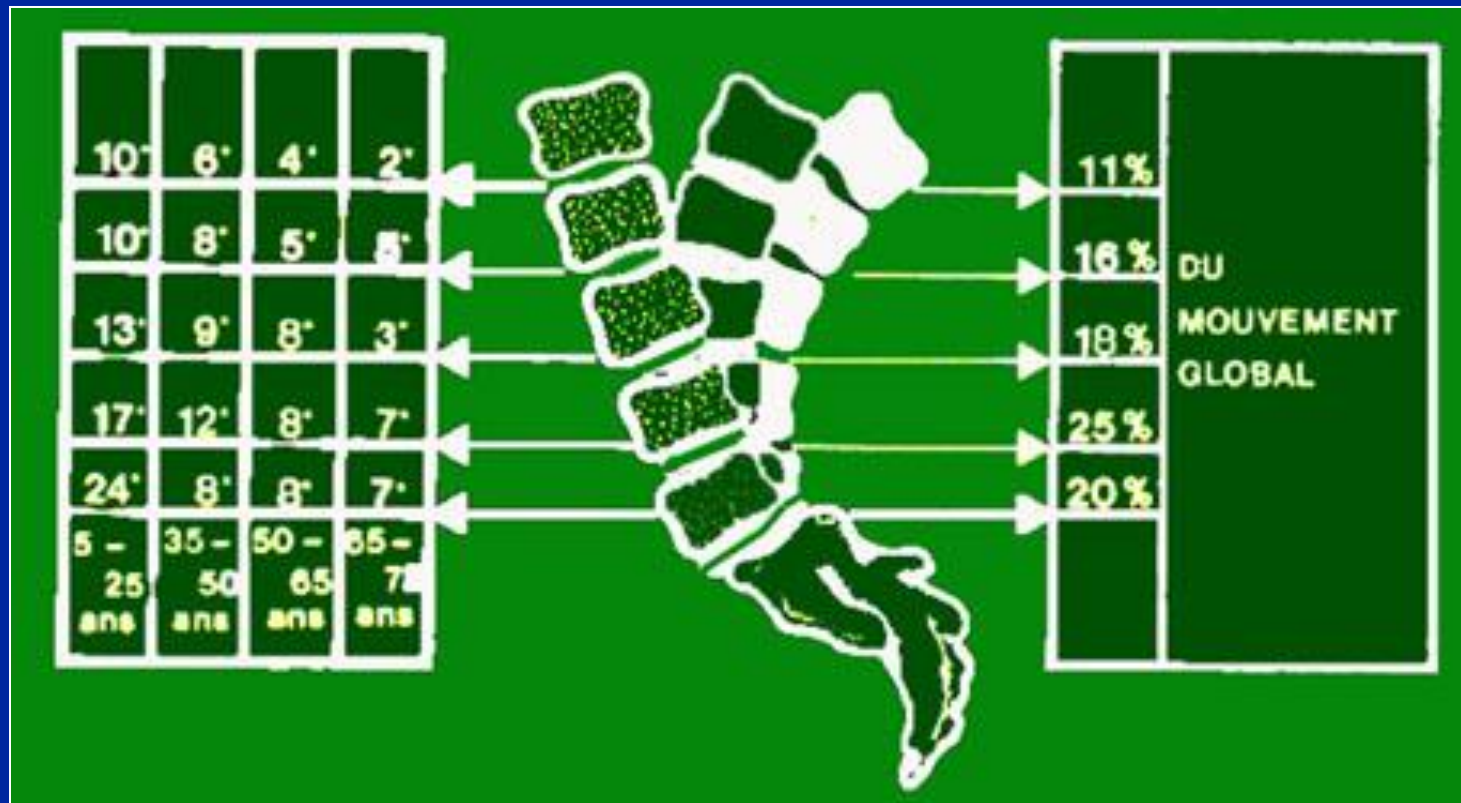
La charge est supportée par le corps vertébral et le disque



# Flexion-extension

D'après TANZ

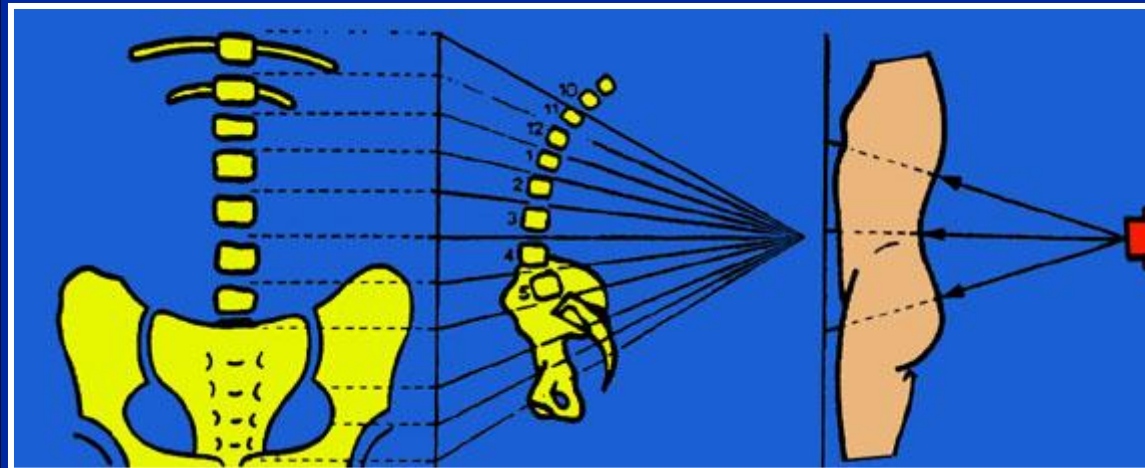
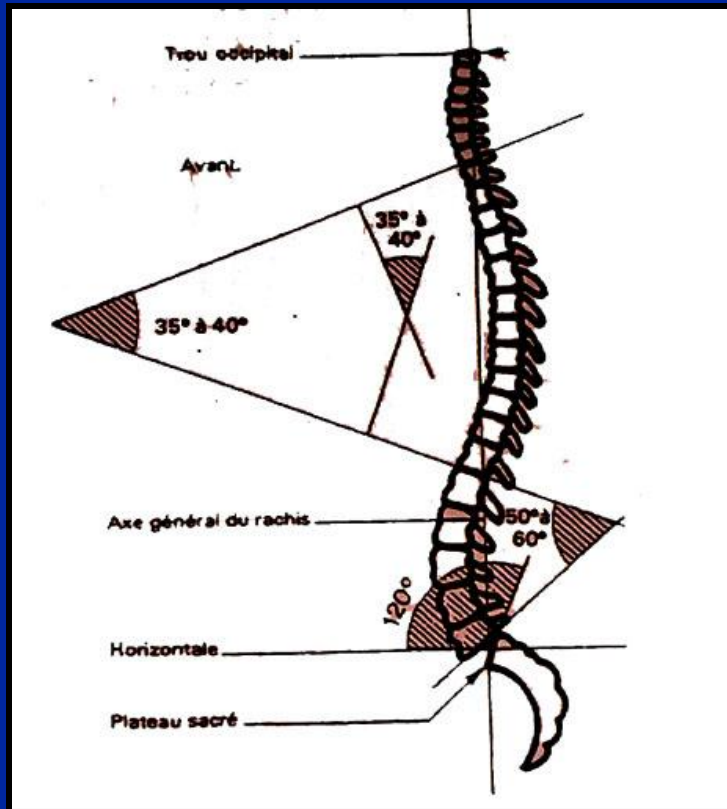
D'après ALLBROOK



Les 2 derniers disques lombaires sont les plus mobiles



# Radiographie : tenir compte des courbures



À cause des courbures, il est impossible d'avoir une bonne vision de face de plusieurs disques à la fois