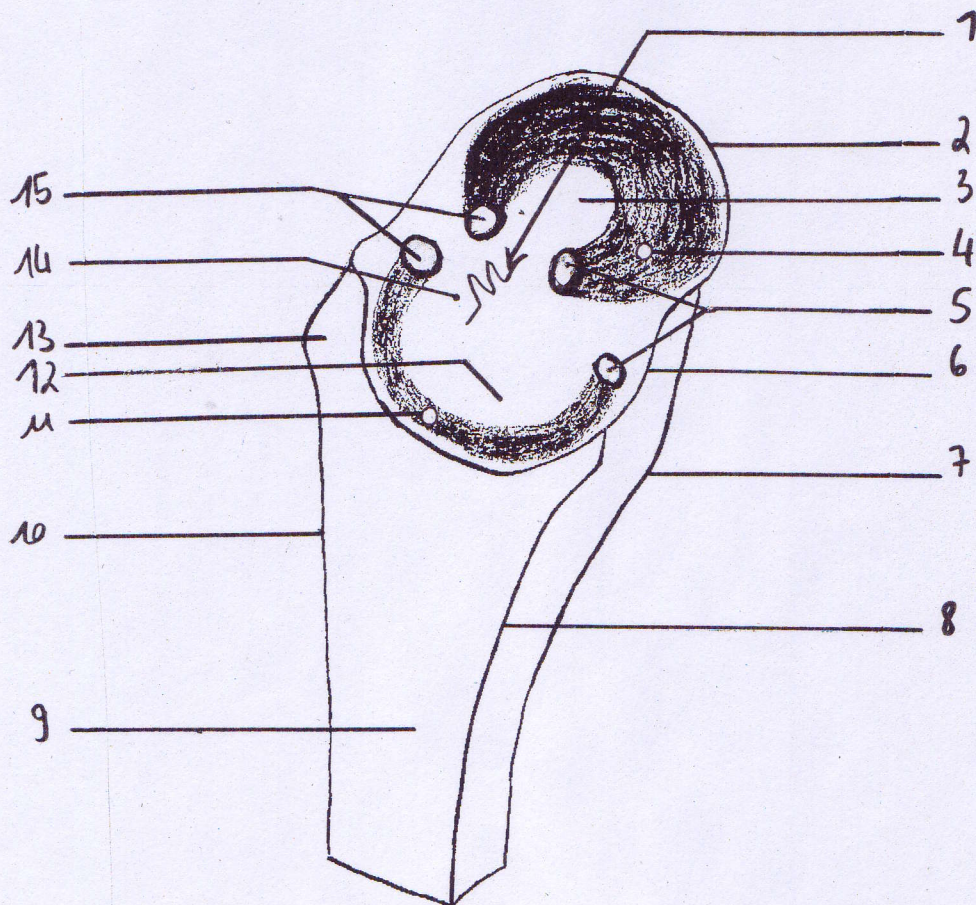


Vue supérieure et oblique des 2 condyles tibiaux

ant ←
dlat ←



- 1- épines tibiales
- 2- métaphyse tibiale supérieure (face postérieure)
- 3- condyle latéral
- 4- ménisque latéral
- 5- insertions des cornes postérieures des ménisques
- 6- plateau tibial
- 7- rebord postérieur du plateau tibial (lat)
- 8- rebord postérieur du plateau tibial (med)
- 9- diaphyse tibiale
- 10- crête tibiale antérieure
- 11- ménisque médial
- 12- condyle médial
- 13- tubérosité tibiale antérieure
- 14- échancrure intercondyloire
- 15- insertions des cornes antérieures des ménisques