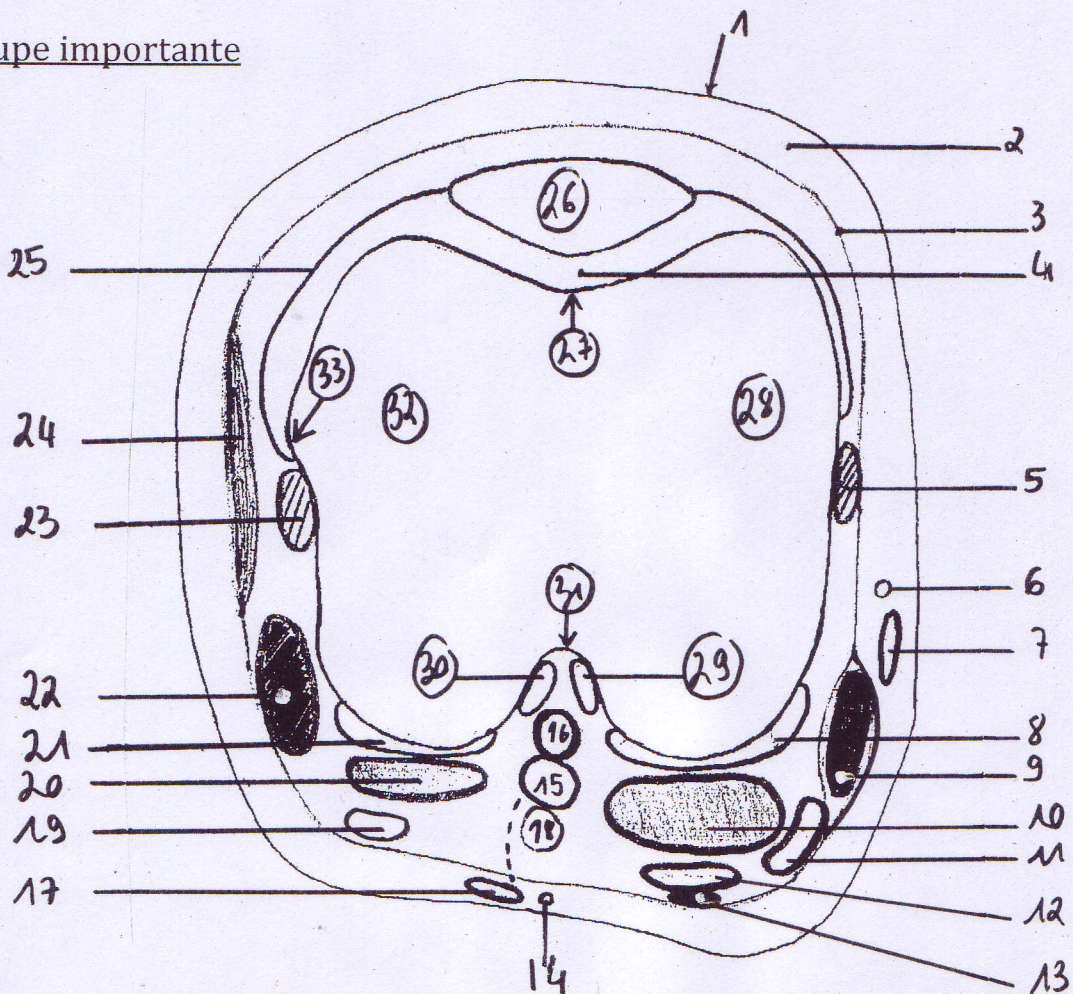
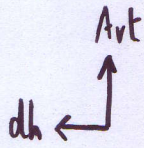


Coupe horizontale du genou à l'extrémité inférieure du fémur

Coupe importante



- | | |
|--|--|
| 1- téguments | 18-nerf tibial postérieure |
| 2- tissu sous cutané | 19-nerf fibulaire |
| 3- fascia profond | 20-m. gastrocnémien latéral |
| 4- capsule articulaire antérieure | 21-synoviale articulaire (partie post) |
| 5- ligament collatéral médial (LCM) | 22-corps musculaire du biceps |
| 6- nerf saphène médial (interne) | 23-ligament collatéral latéral (LCL) |
| 7- veine grande saphène | 24-fascia lata = tractus iliotibial |
| 8- synoviale articulaire (partie post) | 25-synoviale articulaire (partie antérieure) |
| 9- m. sartorius | 26-patella |
| 10-m. gastrocnémien médial | 27-trochlée fémorale |
| 11-m. gracile | 28-condyle médial |
| 12-m. demi membraneux | 29-LCP |
| 13-m. demi tendineux | 30-LCA |
| 14-nerf sural | 31-échancrure intercondyalaire |
| 15-veine poplitée | 32-condyle latéral |
| 16-artère poplitée | 33-tubercule latéral |
| 17-veine petite saphène | |